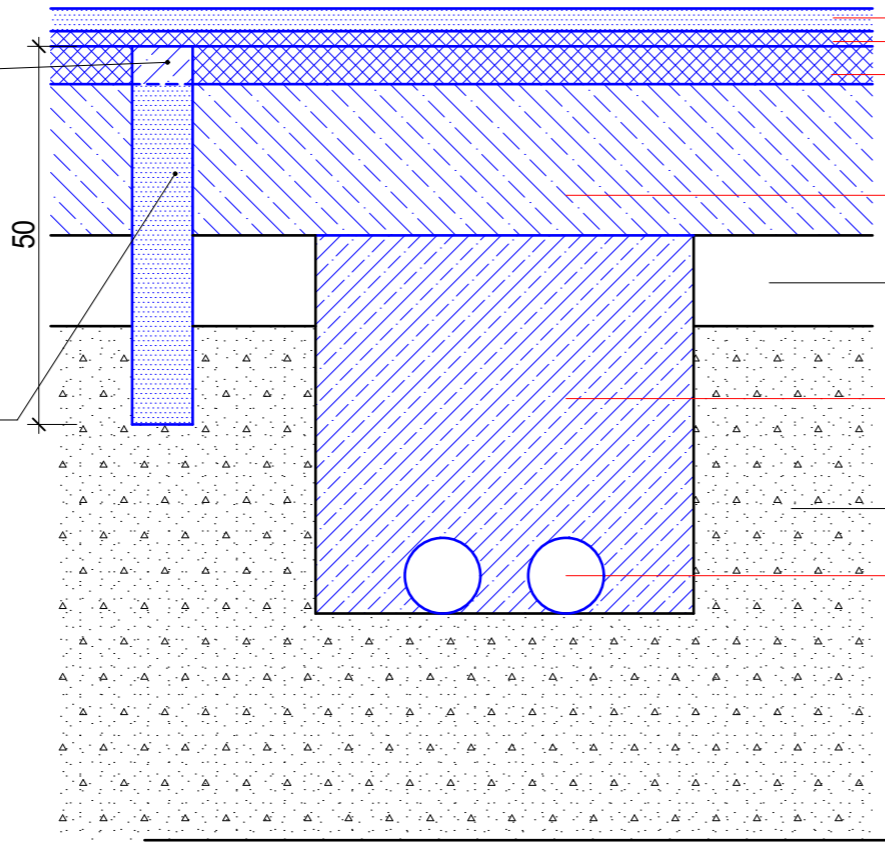


Cementová stěrka

Dilatační spára v rastru 4x4m, tl. 6-8mm vyplněná polyuretanovým tmelem a zakrytá cementovou stěrkou, po provedení dilatace a zatvrdnutí samonivelační polymerové stěrky bude provedeno spřažení dilatačních spár pomocí spřahujících prvků opatřených finálně epoxidovou stěrkou



- Podlahová PVC krytina, tl. 3mm
- Nivelační stěrka, tl. 0-3mm
- Samonivelační polymerová stěrka, tl. 0-20mm (dilatace)
- Vyrovnávací malta s vyztužnými vlákny, tl. 0-60mm (dilatace)
- Stávající keramická dlažba
- Vyrovnávací betonová mazanina
- Stávající vyrovnávací betonová vrstva vrstva
- Nová elektroinstalace

Stropní panel

Pozn.: Řešení dilatací bude upřesněno po konkrétním výběru dodavatele materiálů (penetrace, betonové vrstvy, nivelační vrstvy, krytina podlahy)

NÁZEV AKCE: Snížení energetické náročnosti školní kuchyně SPŠ, SOŠ a SOU, Hradec Králové			AUTORIZAČNÍ RAZÍTKO:		
MÍSTO STAVBY: Hradební 1029/2, 500 03 Hradec Králové					
OBJEDNATEL: Střední průmyslová škola, Střední odborná škola a Střední odborné učiliště, Hradec Králové					
GENERÁLNÍ PROJEKTANT:  Heřmanice 126 509 01 Nová Paka IČ: 288 20 525 tel.: +420 731 455 285 e-mail: info@aragonell.cz web: www.aragonell.cz		ZPRACOVATEL PROFESE: Ing. Ondřej Hradecký Vidochov 90 509 01 Nová Paka IČ: 074 89 528 email: hradecky@aragonell.cz tel.: +420 606 118 636	ZODPOVĚDNÝ PROJEKTANT: Ing. Lukáš Tauchman	PODPIS:	
			HLAVNÍ INŽENÝR PROJEKTU: Ing. Lukáš Tauchman	PODPIS:	
			ZPRACOVATEL: Ing. Ondřej Hradecký	PODPIS:	
MĚŘÍTKO: 1:1	STUPEŇ: DPS	ČÁST DOKUMENTACE: D.1.1 ARCHITEKTONICKO - STAVEBNÍ ČÁST		Č. VÝKRESU: A.08	ČÍSLO PARÉ:
FORMÁT: 2xA4	DATUM: 07/2023				
ODDÍL/PROFESE: A - NOVÝ STAV - D.1.1			NÁZEV VÝKRESU: Typový detail vedení kabeláže v podlaze		